

Vu pour être annexé
à l'arrêté préfectoral
n°16-DDTMS-81
du 30 mars 2016
Fait à La Roche-Sur-Yon
le 30 mars 2016
Le Préfet
Jean-Benoît ALBERTINI

**PLAN DE PRÉVENTION
DES RISQUES NATURELS PRÉVISIBLES
LITTORAUX
DU PAYS DE MONTS**

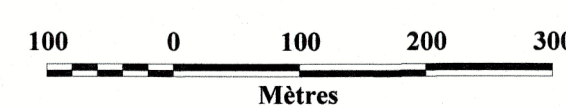
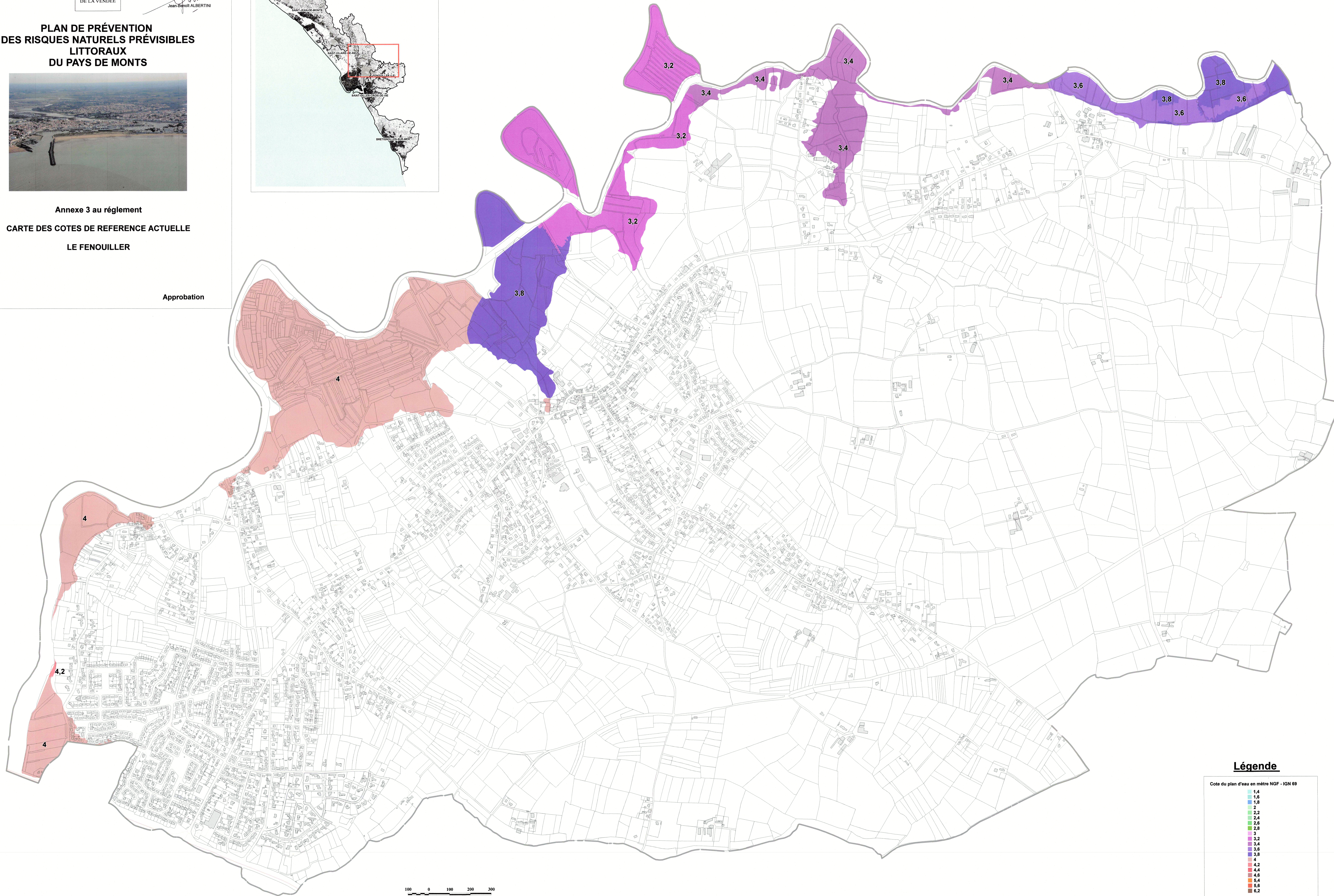
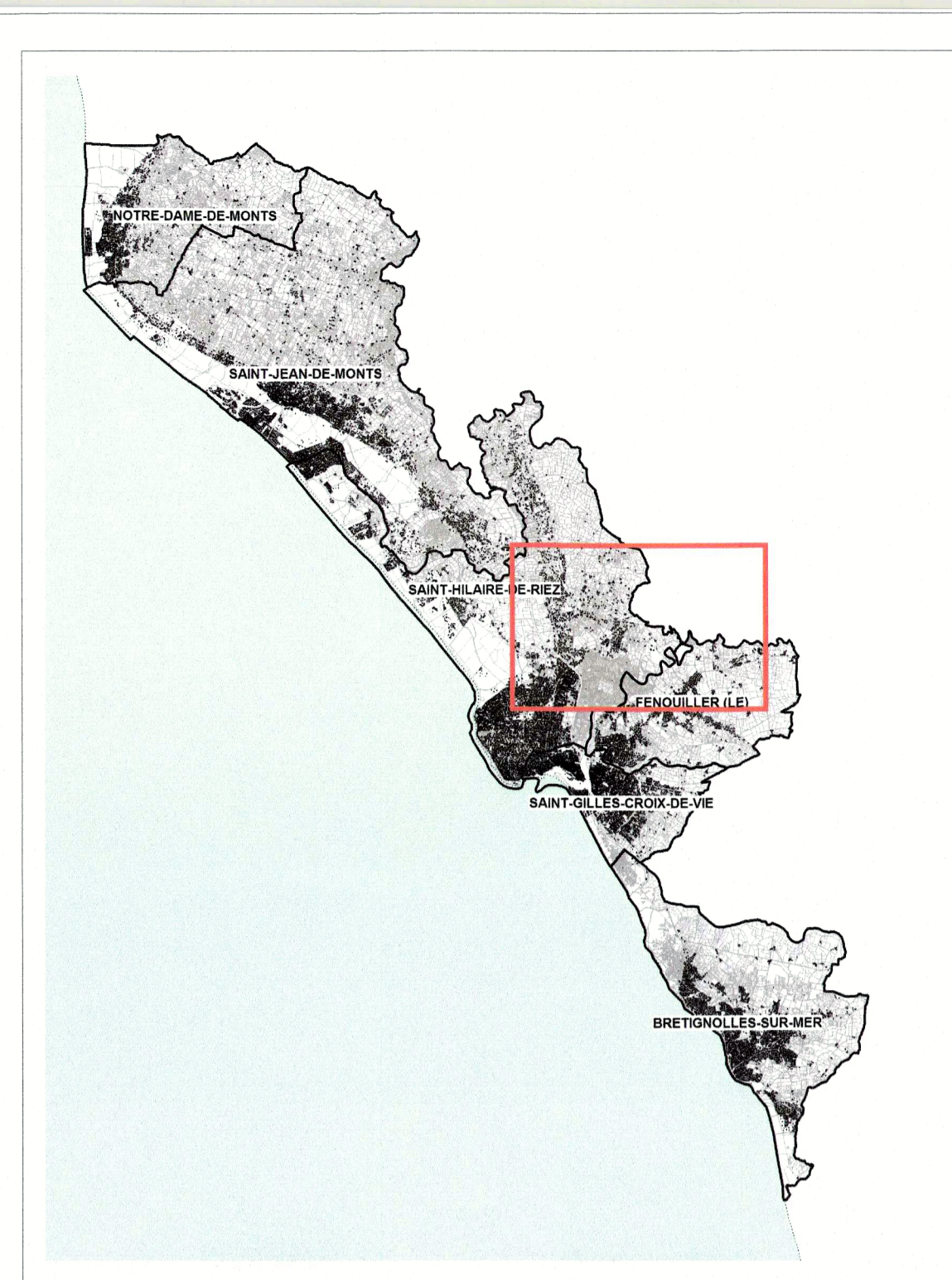


Annexe 3 au règlement

CARTE DES COTES DE REFERENCE ACTUELLE

LE FENOULLIER

Approbation



Légende

Cote du plan d'eau en mètre NGF - IGN 69

1,8
2
2,2
2,4
2,6
2,8
3
3,2
3,4
3,6
3,8
4
4,2
4,4
4,6
5,4
5,6
6,2